



กรมควบคุมโรค  
Department of Disease Control

มาตรการ

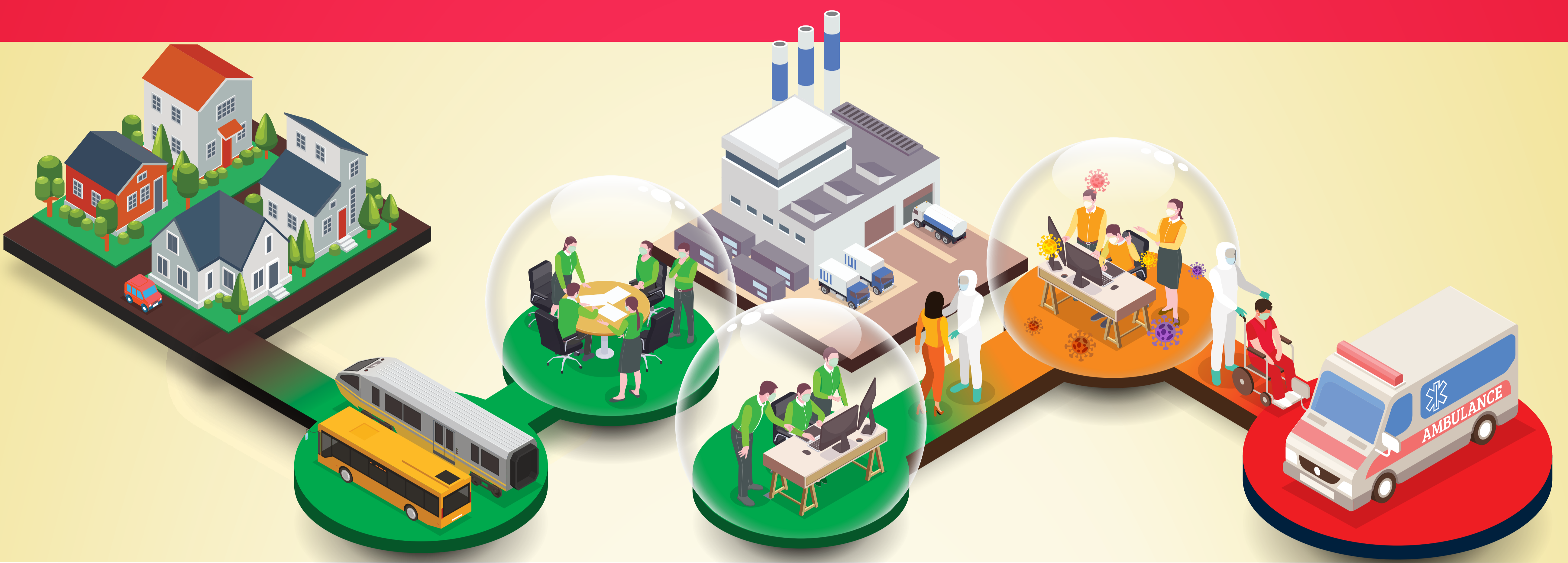
# Bubble and Seal

## เพื่อการควบคุมโรค

ติดเชื้อไวรัสโคโรนา 2019 ในสถานประกอบการ

กรณี สถานประกอบการ

**พบ** พนักงานติดเชื้อ COVID-19



ระดับ  
**น้อย**

แยกกัก รักษาผู้ติดเชื้อ พนักงานที่เหลือทำงานในกลุ่มย่อย (small bubble) ภายใต้อีเจนไซเดียวกัน ไม่ข้ามกลุ่ม



ระดับ  
**ปานกลาง**

แยกกัก รักษาผู้ติดเชื้อ ผู้สัมผัสกักกันในกลุ่มย่อย โดยทำงานและที่พักภายใต้อีเจนไซเดียวกัน จัดเตรียมสนับสนุนที่พัก พาหนะและระบบรักษาความปลอดภัย เมื่อพบผู้ติดเชื้อเพิ่มขึ้น



ระดับ  
**มาก**

จัดหาที่พักให้ผู้ติดเชื้อ จัดหา รพ.คู่ปฏิบัติการ รพ.สนาม จัดหาสถานที่กักกัน ควบคุมกำกับเส้นทาง (seal route) ดำเนินตามมาตรการ Bubble and seal อย่างเข้มงวด

โดยแบ่งระดับการติดเชื้อออกเป็น 3 ระดับ

ระดับ **น้อย**

กรณีที่พบผู้ติดเชื้อ

**<10%**

ของผู้ปฏิบัติงานทั้งหมด

ระดับ **ปานกลาง**

กรณีที่พบผู้ติดเชื้อ

**>10%**

ของผู้ปฏิบัติงานทั้งหมด

ระดับ **มาก**

พบผู้ติดเชื้อตามเกณฑ์ 2 ใน 3 ข้อ

**1** >10% ของผู้ปฏิบัติงานทั้งหมด

**2** >100 คน

**3** >14 วัน ภายใน 28 วัน

กองโรคจากการประกอบอาชีพและสิ่งแวดล้อม  
กรมควบคุมโรค กระทรวงสาธารณสุข



คู่มือมาตรการป้องกันควบคุมโรคในชั้นที่เฉพาะ  
( BUBBLE and SEAL )  
สำหรับสถานประกอบการ